

<b>CONVOCATÒRIA: JUNY 2025</b>	<b>CONVOCATORIA: JUNIO 2025</b>
<b>ASSIGNATURA: GEOLOGIA I CIÈNCIES AMBIENTALS</b>	<b>ASIGNATURA: GEOLOGÍA Y CIENCIAS AMBIENTALES</b>

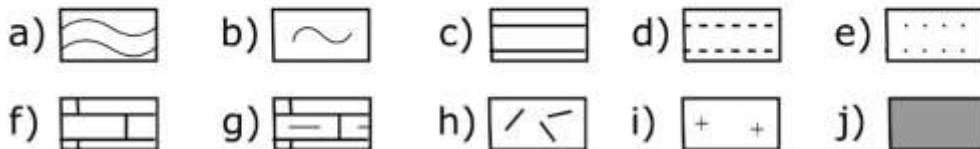
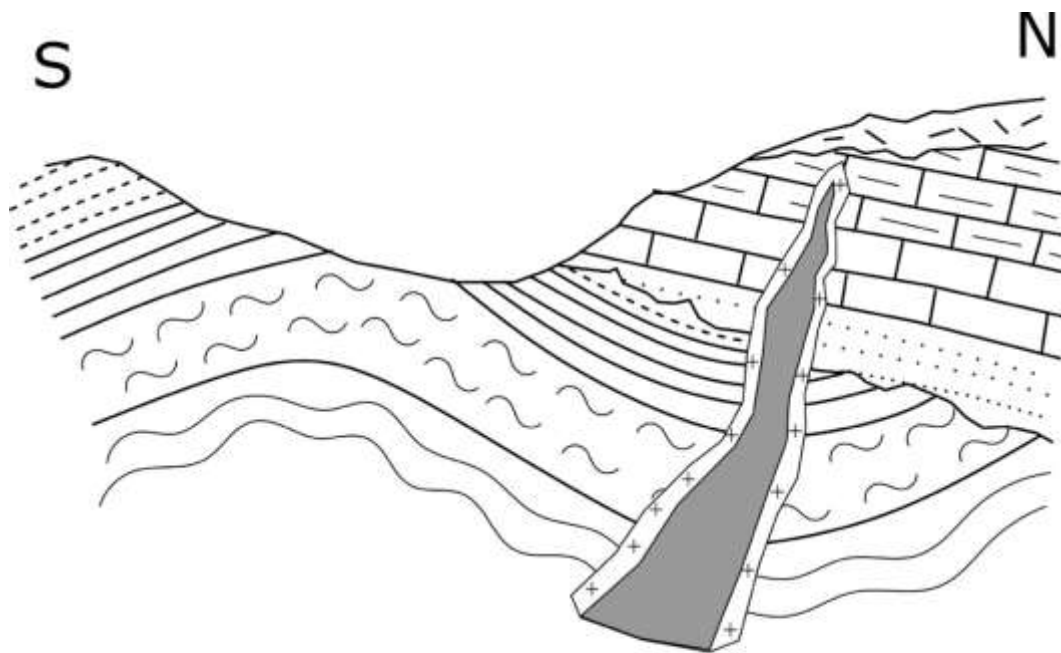
**BAREM DE L'EXAMEN:**

Cal contestar un màxim de 10 qüestions. Les qüestions que no tenen opció A o B són de resposta obligatòria. En el cas de les qüestions que sí que tenen la denominació (A o B) s'ha de contestar una de les dues opcions (A o B). Si es contestaren les dues opcions d'una mateixa qüestió, només es corregirà la primera resposta (siga A o B).

**BAREMO DEL EXAMEN:**

Deberán responderse un máximo de 10 cuestiones. Las cuestiones que no tienen opción A o B, son de respuesta obligatoria. Aquellas que sí tienen la denominación (A o B), deberá responderse a una de las opciones (A o B). Si se respondieran a las dos opciones de una misma cuestión, solo se corregirá la primera respondida (sea A o B).

**Responda las siguientes cuestiones:**



- a) Gneises      b) Esquistos      c) Filitasd) Cuarцитas      e) Areniscas      f) Calizas  
 g) Calizas margosas      h) brechas      i) Corneanas      j) Gabro

1) ¿Cuántas discontinuidades estratigráficas existen en el corte anterior? Identifíquelas mencionando los materiales que las delimitan.

2) ¿Cuántas etapas de deformación se pueden reconocer en este corte geológico anterior? Razone la respuesta.

3) ¿Cómo explica la Tectónica de Placas la distribución del magmatismo en el planeta?

4A) Después de haber realizado un trabajo geológico de campo, ha comprobado que los materiales están plegados, con una secuencia de anticlinales y sinclinales, y que existe, además, una serie de fallas normales que rompen la continuidad lateral de los materiales y de los pliegues. Al llegar a la oficina, su superior muestra interés en saber si las estructuras geológicas identificadas (pliegues y fallas) pudieron formarse todas en una misma etapa de deformación ¿Qué le respondería? Justifique la respuesta con dos argumentos.

4B) ¿Qué es un tsunami o maremoto? ¿cuál puede ser la causa fuente para que este fenómeno ocurra?

5) Cite y describa brevemente 4 factores que condicionan el modelado del relieve.

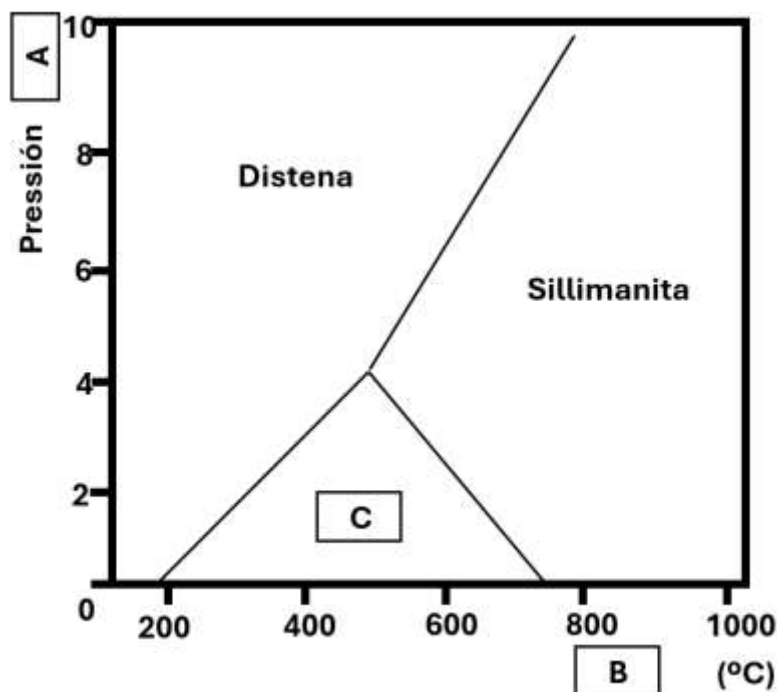
6A) Uno de los fenómenos que conforman el modelado costero son las corrientes litorales. Enumere y describa la acción geológica de los dos tipos de corrientes que hay.

6B) Para minimizar los efectos de los deslizamientos de laderas, ¿la planificación u ordenación territorial se suele utilizar como una medida preventiva o una medida de predicción? Defina la medida que ha seleccionado y justifique su respuesta.

7) ¿Cuál es la textura típica de las rocas detríticas? Caracterice los componentes de estas rocas.

8A) ¿Qué se entiende por fractura de un mineral? ¿Qué tipo de propiedad es? Explique dos tipos de fractura e indique un mineral representativo de cada uno de ellos

8B) Se dice que dos minerales son polimorfos cuando tienen la misma composición química pero diferente estructura cristalina como consecuencia de las diferentes condiciones ambientales en las que se ha formado. Complete en el cuaderno de respuestas los huecos en blanco (A, B y C), del diagrama de fases. Indique además el tipo y la fórmula química del mineral incógnita (C)

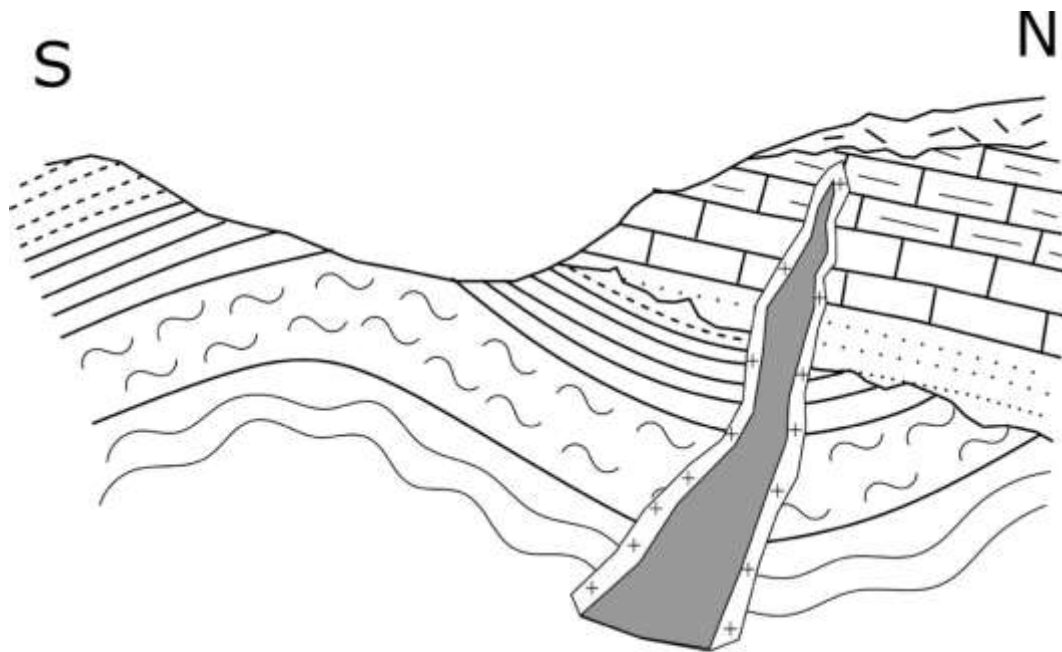


9) Cite y describa los 3 horizontes edáficos del suelo que habitualmente se encuentran en un suelo maduro.

10A) ¿Qué es la eutrofización, y en qué tipo de masas de agua se puede encontrar?

10B) Dentro de los contaminantes atmosféricos a escala local describa los tipos de Smog que se pueden encontrar.

Responen les següents qüestions:



- |              |                       |              |              |           |
|--------------|-----------------------|--------------|--------------|-----------|
| a)           | b)                    | c)           | d)           | e)        |
| f)           | g)                    | h)           | i)           | j)        |
| a) Gneissos  | b) Esquistos          | c) Fil·lites | d) Quarsites | e) Gresos |
| f) Calcàries | g) Calcàries margoses | h) Bretxes   | i) Cornianes | j) Gabres |

1) Quantes discontinuïtats estratigràfiques hi ha en el tall anterior? Identifiqueu-les tot esmentant els materials que les delimiten.

2) Quantes etapes de deformació es poden reconèixer en aquest tall geològic anterior? Raoneu la resposta.

3) Com explica la tectònica de plaques la distribució del magmatisme en el planeta?

4A) Després d'haver realitzat un treball geològic de camp, heu comprovat que els materials estan plegats, amb una seqüència d'anticlinals i sinclinals, i que existeix, a més, una sèrie de falles normals que trenquen la continuïtat lateral dels materials i dels plects. En arribar a l'oficina, el vostre superior mostra interès a saber si les estructures geològiques identificades (plecs i falles) es van poder formar totes en una mateixa etapa de deformació. Què li contestaríeu? Justifiqueu la resposta amb dos arguments.

4B) Què és un tsunami o terratrèmol submarí? Quina pot ser la causa font perquè ocorregui aquest fenomen?

5) Citeu i descriu breument quatre factors que condicionen el modelat del relleu.

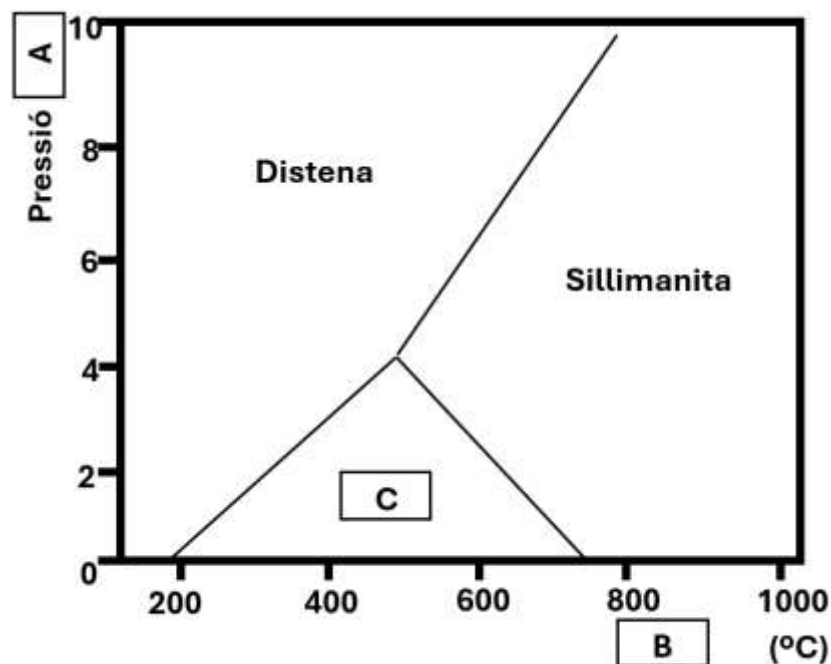
6A) Un dels fenòmens que conformen el modelat costaner són els corrents litorals. Enumereu i descriuiu l'acció geològica dels dos tipus de corrents que hi ha.

6B) Per a minimitzar els efectes de les esllavissades de vessants, la planificació o ordenació territorial se sol utilitzar com una mesura preventiva o com una mesura de predicció? Definiu la mesura que heu seleccionat i justifiqueu la vostra resposta.

7) Quina és la textura típica de les roques detrítiques? Caracteritzeu els components d'aquestes roques.

8A) Què s'entén per fractura d'un mineral? Quin tipus de propietat és? Expliqueu dos tipus de fractura i indiqueu un mineral representatiu de cada una d'aquestes.

8B) Es diu que dos minerals són polimorfes quan tenen la mateixa composició química però diferent estructura cristal·lina com a conseqüència de les diferents condicions ambientals en les quals s'ha format. Completeu en el quadern de respostes els buits en blanc (A, B i C), del diagrama de fases. Indiqueu, a més, el tipus i la fórmula química del mineral incògnit (C).



9) Citeu i descriuiu els tres horitzons edàfics del sòl que habitualment es troben en un sòl madur.

10A) Què és l'eutrofització? En quin tipus de masses d'aigua es pot trobar?

10B) Dins dels contaminants atmosfèrics a escala local, descriuiu els tipus de Smog que es poden trobar.