

PROVES D'ACCÉS A LA UNIVERSITAT

PRUEBAS DE ACCESO A LA UNIVERSIDAD

CONVOCATÒRIA: JULIOL 2023	CONVOCATORIA: JULIO 2023
Assignatura: GEOLOGIA	Asignatura: GEOLOGÍA

BAREM DE L'EXAMEN: L'examen consta de vint preguntes, sis de les quals es refereixen a dos talls geològics. L'estudiant ha de triar deu preguntes de l'exercici proposat, independentment de si són preguntes individuals o si van lligades als talls geològics, i les ha de contestar. Cada pregunta es puntuja sobre 1, al final se sumen les puntuacions i aquesta és la nota final. Si contesta a més de deu preguntes, només puntuaran les deu primeres contestades en el quadern de respostes.

BAREMO DEL EXAMEN: El examen consta de veinte preguntas, seis de ellas ligadas a dos cortes geológicos. El alumno debe escoger diez preguntas del ejercicio propuesto, independientemente de si son preguntas individuales o si están ligadas a los cortes geológicos, y debe responderlas. Cada pregunta se puntúa sobre 1, al final se suman las puntuaciones y ésta es la nota final. Si contesta a más de diez preguntas, solo puntuarán las diez primeras contestadas en el cuaderno de respuestas.

Pregunta 1) Definiu tres principis bàsics de la geologia que permeten fer datacions relatives.

Pregunta 2) A quines eres pertanyen els períodes següents?: Silúric, Neogen, Ordovicià, Quaternari. Indiqueu a quin eó pertanyen totes aquestes eres i períodes.

Pregunta 3) Segons la classificació quimicoestructural (o de Strunz), a quina classe pertanyen els minerals següents?: a) galena, b) or, c) quars, d) fluorita, i e) aragonita.

Pregunta 4) Les roques metamòrfiques són el resultat de la transformació d'altres roques a conseqüència de l'augment de la temperatura, la pressió o l'activitat de fluids. Quins són els mecanismes o processos que desencadenen aquests 3 canvis?

Pregunta 5) Com varia l'edat de les roques de la litosfera oceànica a mesura que ens allunyem d'una dorsal oceànica? Per què succeeix tal cosa?

Pregunta 6) a) Què és un arc insular o arc d'illes? b) Descriviu el context tectònic en què s'origina un arc d'illes. c) Esmenteu dos exemples d'arc d'illes.

Pregunta 7) Definiu *pla de Benioff*, indiqueu el context tectònic en què es localitza i feu-ne un dibuix.

Pregunta 8) Expliqueu com es formen els depòsits minerals durant el metamorfisme de contacte i especifiqueu el nom dels materials implicats. Anomeneu 4 tipus d'interès econòmic i els minerals que s'extrauen de la seua explotació.

Pregunta 9) Classifiqueu i definiu els diferents tipus de recursos naturals en funció del seu origen (a) i del seu estat de desenvolupament (b).

Pregunta 10) Esmenteu dos productes volcànics i indiqueu els riscos que generen.

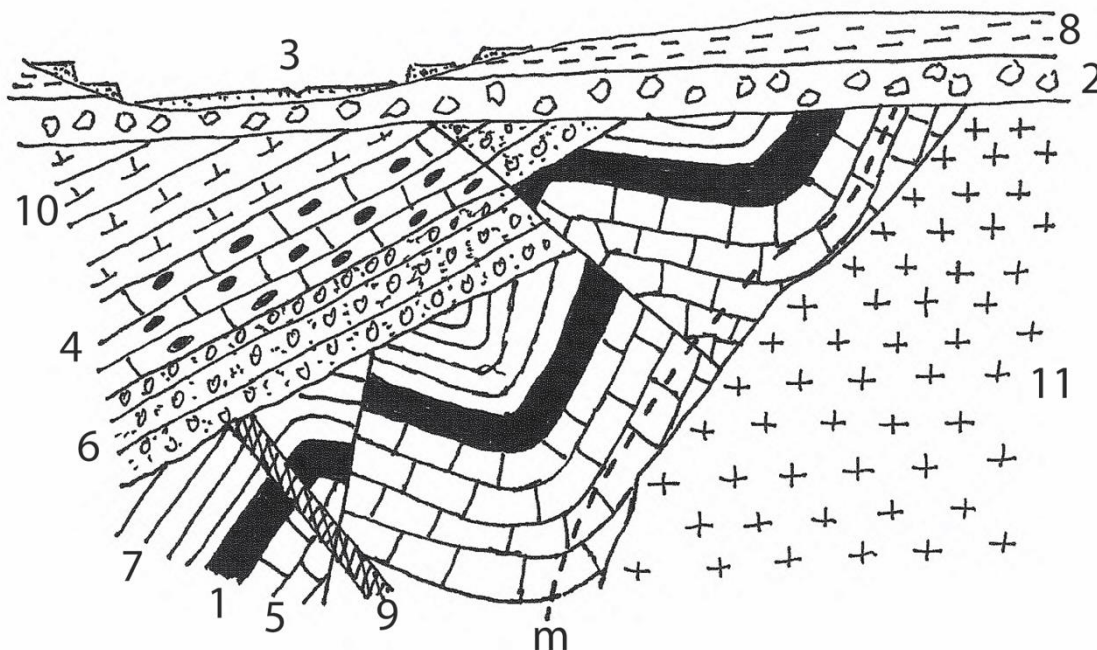
Pregunta 11) Caracteritzeu les morfologies següents i indiqueu en quin tipus de modelat es produeixen: meandre, lapiaz, duna, con de dejecció i morrena de fons.

Pregunta 12) Com actua la biosfera en la meteorització de les roques?

Pregunta 13) Expliqueu en què es diferencien els 3 ambients sedimentaris i indiqueu 5 tipus de cadascun.

Pregunta 14) Expliqueu què és o com es forma l'horitzó B del sòl, quina és la seua composició o elements constituents, i els requeriments geomorfològics necessaris perquè es forme. Finalment, descriuiu les diferències principals entre els horitzons B associats als ambients àrids respecte dels associats a climes humits.

Les preguntes 15, 16 i 17 estan referides al següent tall geològic:



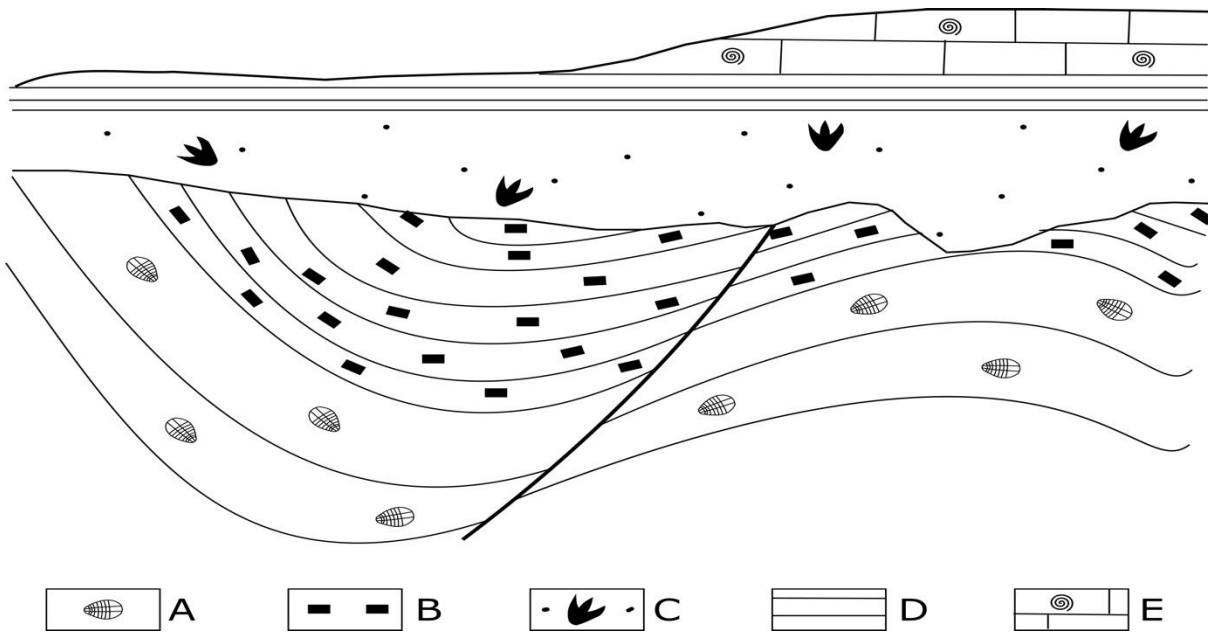
Llegenda: 1) Carbó; 2) Bretxes amb ossos de mamífers neògens. 3) Al·luvials quaternaris. 4) Calcàries amb rudistes. 5) Calcàries amb braquiòpodes. 6) Conglomerats i gresos cretàtics. 7) Lutites amb frondes de falaguera carbonífers. 8) Argiles amb clivelles de dessecació. 9) Pòrfir. 10) Margues amb alveolines. 11) Granit; m: metamorfisme de contacte.

Pregunta 15) Indiqueu, de més antiga a més moderna, quantes fases tectòniques i/o magmàtiques s'observen en el tall i quina estructura geològica representa cadascuna.

Pregunta 16) Indiqueu quantes seqüències sedimentàries es poden distingir en el tall, especifiqueu-ne l'edat i els materials que integren cadascuna.

Pregunta 17) En el tall s'observen diverses superfícies estratigràfiques. Identifiqueu dues discordances angulars, una inconformitat i una disconformitat o discordança erosiva, i especifiqueu en cada cas entre quins materials es localitza

Les preguntes 18, 19 i 20 estan referides al següent tall geològic:



Llegenda: A) Gresos amb trilobits. B) Lutites amb calamites. C) Gresos i conglomerats amb petjades de dinosaures. D) Argil·lites. E) Calcàries amb ammonítids i rudistes.

Pregunta 18) Quines estructures tectòniques es poden reconèixer en el tall? Raoneu si es van poder originar en una mateixa fase de deformació.

Pregunta 19) Identifiqueu un material depositat en un ambient marí i un altre en un ambient continental. Justifiqueu la resposta.

Pregunta 20) Assigneu edat (o rang d'edats) a cada material en funció del seu contingut fòssil.

PROVES D'ACCÉS A LA UNIVERSITAT

PRUEBAS DE ACCESO A LA UNIVERSIDAD

CONVOCATÒRIA: JULIOL 2023	CONVOCATORIA: JULIO 2023
Assignatura: GEOLOGIA	Asignatura: GEOLOGÍA

BAREM DE L'EXAMEN: L'examen consta de vint preguntes, sis de les quals es refereixen a dos talls geològics. L'estudiant ha de triar deu preguntes de l'exercici proposat, independentment de si són preguntes individuals o si van lligades als talls geològics, i les ha de contestar. Cada pregunta es puntua sobre 1, al final se sumen les puntuacions i aquesta és la nota final. Si contesta a més de deu preguntes, només puntuaran les deu primeres contestades en el quadern de respostes.

BAREMO DEL EXAMEN: El examen consta de veinte preguntas, seis de ellas ligadas a dos cortes geológicos. El alumno debe escoger diez preguntas del ejercicio propuesto, independientemente de si son preguntas individuales o si están ligadas a los cortes geológicos, y debe responderlas. Cada pregunta se puntúa sobre 1, al final se suman las puntuaciones y ésta es la nota final. Si contesta a más de diez preguntas, solo puntuarán las diez primeras contestadas en el cuaderno de respuestas.

Pregunta 1) Defina tres principios básicos de la Geología que permitan realizar dataciones relativas.

Pregunta 2) ¿A qué eras pertenecen los siguientes periodos?: Silúrico, Neógeno, Ordovícico, Cuaternario. Indicar a qué eras pertenecen todas estas eras y periodos.

Pregunta 3) Según la clasificación químico-estructural (o de Strunz), ¿a qué clase pertenecen los siguientes minerales?: a) Galena, b) Oro, c) Cuarzo, d) Fluorita, y e) Aragonito.

Pregunta 4) Las rocas metamórficas son el resultado de la transformación de otras rocas como consecuencia del aumento de la temperatura, la presión o la actividad de fluidos. ¿Cuáles son los mecanismos o procesos que desencadenan esos 3 cambios?

Pregunta 5) ¿Cómo varía la edad de las rocas de la litosfera oceánica a medida que nos alejamos de una dorsal oceánica? ¿Por qué sucede tal cosa?

Pregunta 6) a) ¿Qué es un arco insular o arco de islas? b) Describa el contexto tectónico en que se origina un arco de islas, y c) cite dos ejemplos de arco de islas.

Pregunta 7) Defina *Plano de Benioff*, indique el contexto tectónico en el que se localiza, y realice un dibujo de él.

Pregunta 8) Explicar cómo se forman los depósitos minerales durante el metamorfismo de contacto, especificando el nombre de los materiales implicados. Nombrar 4 menas de interés económico y los minerales que se extraen de su explotación.

Pregunta 9) Clasifique y defina los diferentes tipos de recursos naturales en función de su origen (a) y de su estado de desarrollo (b).

Pregunta 10) Cite dos productos volcánicos indicando los riesgos que generan.

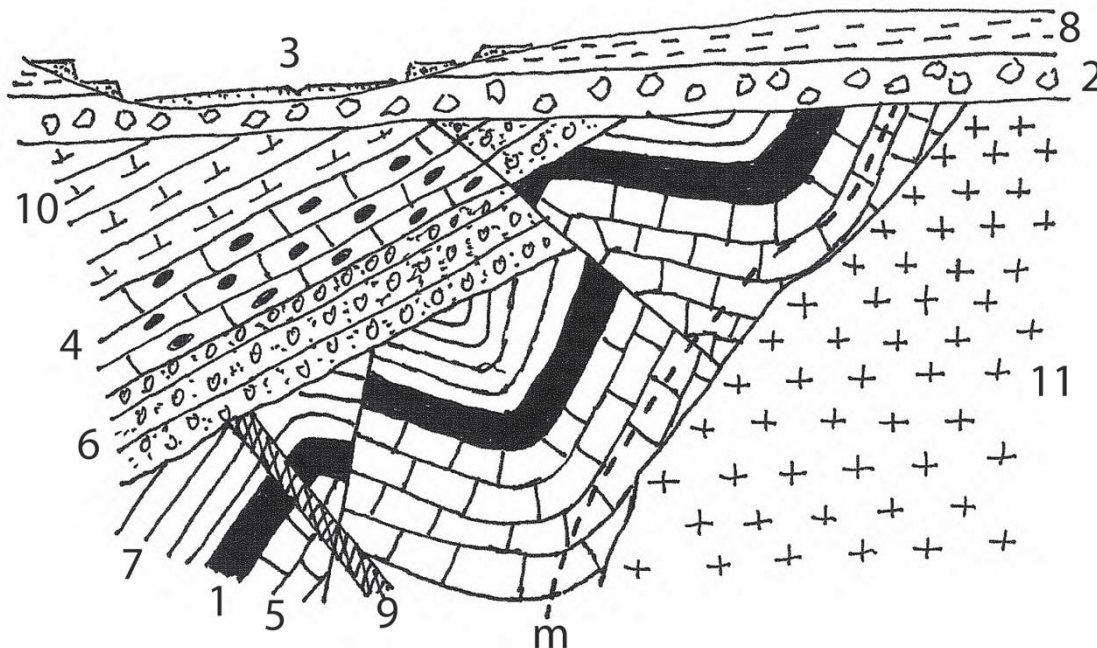
Pregunta 11) Caracterice las siguientes morfologías e indique en qué tipo de modelado se producen: meandro, lapiaz, duna, cono de deyección y morrena de fondo.

Pregunta 12) ¿Cómo actúa la biosfera en la meteorización de las rocas?

Pregunta 13) Explique en qué se diferencian los 3 ambientes sedimentarios e indicar 4 tipos de cada uno de ellos.

Pregunta 14) Explicar qué es o cómo se forma el horizonte B del suelo, cuál es su composición o elementos constituyentes, y los requerimientos geomorfológicos necesarios para que se forme. Finalmente describir las diferencias principales entre los horizontes B asociados a los ambientes áridos con respecto a los de los climas húmedos.

Las preguntas 15, 16 y 17 están referidas al siguiente corte geológico:



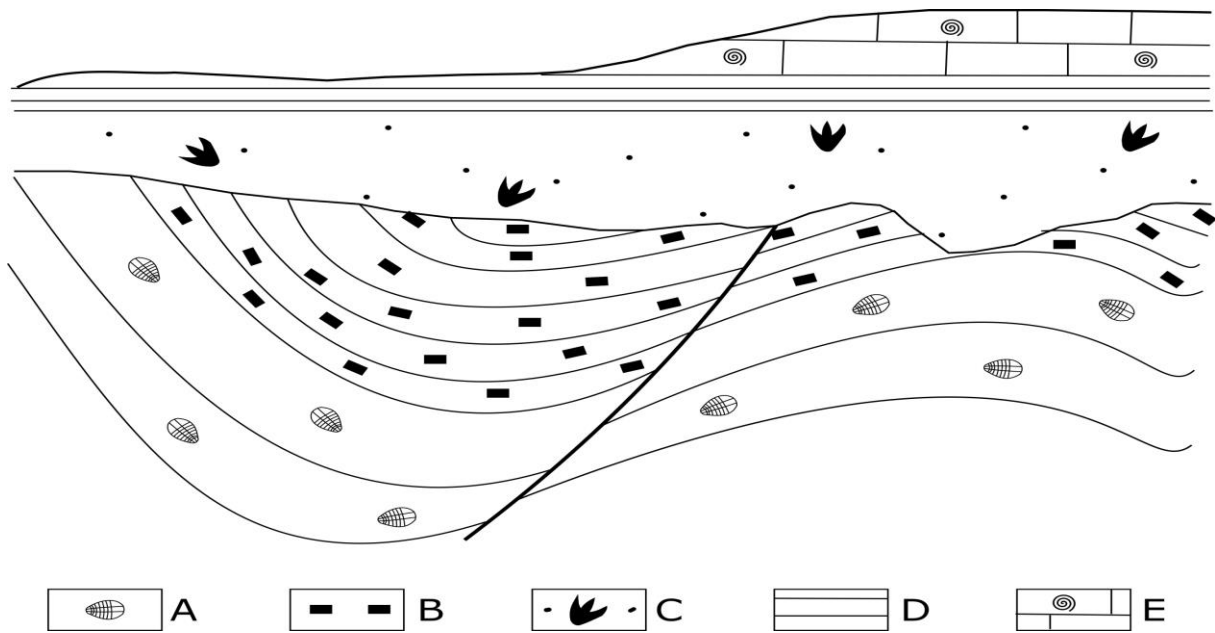
Leyenda: 1) Carbón; 2) Brechas con huesos de mamíferos neógenos; 3) Aluviales cuaternarios; 4) Calizas con rudistas; 5) Calizas con braquiópodos; 6) Conglomerados y areniscas cretácicas; 7) Lutitas con frondes de helecho carboníferos; 8) Arcillas con grietas de desecación; 9) Pórfido; 10) Margas con Alveolinas; 11) Granito; m: Metamorfismo de contacto.

Pregunta 15) Indica, de más antigua a más moderna, cuántas fases tectónicas y/o magmáticas se observan en el corte y qué estructura geológica representa a cada una de ellas.

Pregunta 16) Indique cuántas secuencias sedimentarias se pueden distinguir en el corte, especificando la edad de las mismas y los materiales que integran cada una de ellas.

Pregunta 17) En el corte se observan varias superficies estratigráficas. Identificar dos discordancias angulares, una inconformidad y una disconformidad o discordancia erosiva, indicando en cada caso entre qué materiales se localiza.

Las preguntas 18, 19 y 20 están referidas al siguiente corte geológico:



Leyenda: A) Areniscas con trilobites; B) Lutitas con calamites; C) Areniscas y conglomerados con pisadas de dinosaurios; D) Arcillitas; E) Calizas con ammonítidos y rudistas.

Pregunta 18) ¿Qué estructuras tectónicas se pueden reconocer en el corte? Razone si pudieron originarse en una misma fase de deformación.

Pregunta 19) Identifique un material depositado en un ambiente marino y otro en ambiente continental. Justifique la respuesta.

Pregunta 20) Asigne edad (o rango de edades) a cada material en función de su contenido fósil.