

PROVES D'ACCÉS A LA UNIVERSITAT

PRUEBAS DE ACCESO A LA UNIVERSIDAD

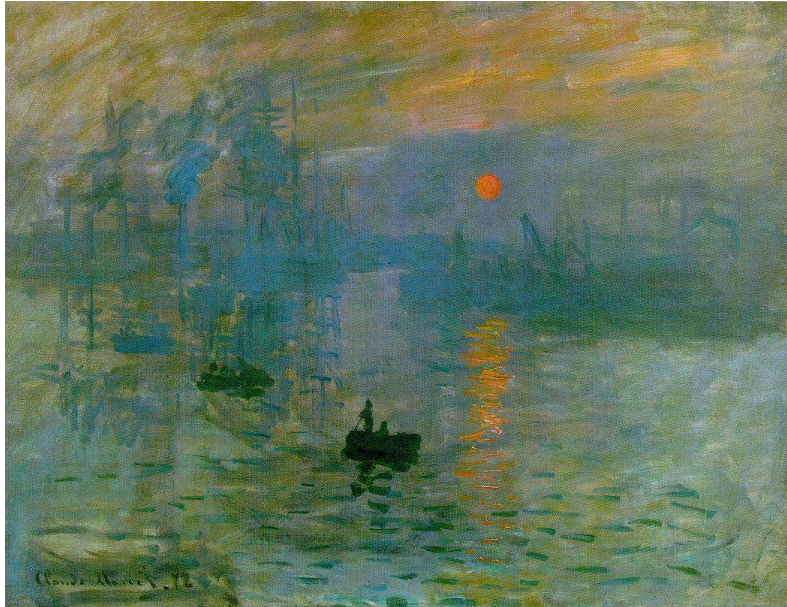
CONVOCATÒRIA: JULIOL 2014

CONVOCATORIA: JULIO 2014

HISTÒRIA DE L'ART

HISTORIA DEL ARTE

**HISTÒRIA DE L'ART / HISTORIA DEL ARTE
EXERCICI A / EJERCICIO A JULIOL 2014 / JULIO 2014**



IMATGE 1 / IMAGEN 1

**Imatge 1. *Impressió, sol naixent.*
Claude Monet, 1872**

**Imagen 1. *Impresión, sol naciente.*
Claude Monet. 1872.**

IMATGE 2 / IMAGEN 2

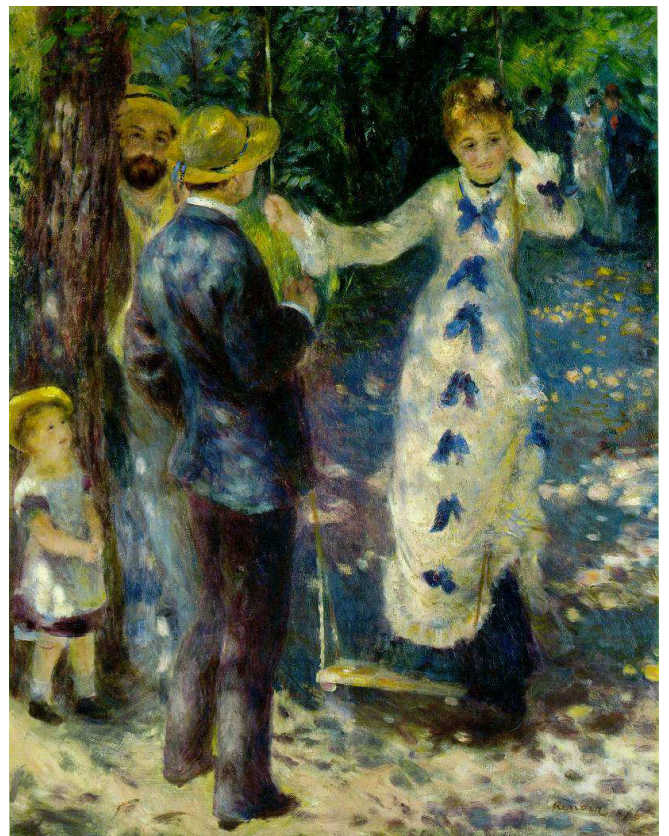
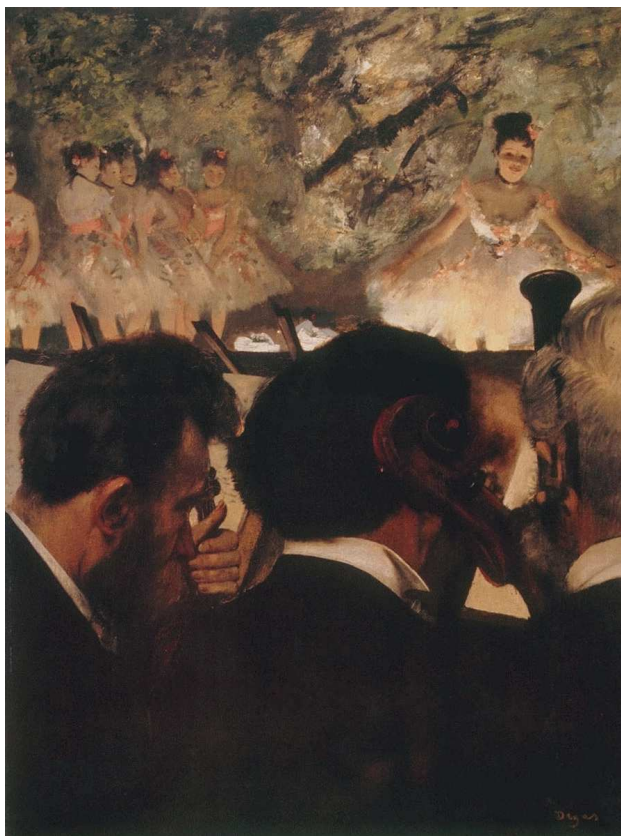
Imatge 2. *En el ballet.* Edgar Degas, 1872

Imagen 2. *En el ballet.* Edgar Degas. 1872.

IMATGE 3 / IMAGEN 3

**Imatge 3. *L'engrupsadora. (El columpio).*
Auguste Renoir, 1876.**

**Imagen 3. *El columpio.*
Auguste Renoir. 1876.**



PROVES D'ACCÉS A LA UNIVERSITAT

PRUEBAS DE ACCESO A LA UNIVERSIDAD

CONVOCATÒRIA: JULIOL 2014

CONVOCATORIA: JULIO 2014

HISTÒRIA DE L'ART

HISTORIA DEL ARTE

**HISTÒRIA DE L'ART / HISTORIA DEL ARTE
EXERCICI B / EJERCICIO B
JULIOL 2014 / JULIO 2014**



IMATGE 1 / IMAGEN 1

Imatge 1: *Santa Teresa*, Bernini. 1644-1652.

Imagen 1: *Santa Teresa*, Bernini. 1647-1652.

IMATGE 2 / IMAGEN 2

Imatge 2: *Apol·lo i Dafne*, Bernini. 1622-1625.

Imagen 2: *Apolo y Dafne*, Bernini. 1622-1625.



PROVES D'ACCÉS A LA UNIVERSITAT

PRUEBAS DE ACCESO A LA UNIVERSIDAD

CONVOCATÒRIA: JULIOL 2014	CONVOCATORIA: JULIO 2014
HISTÒRIA DE L'ART	HISTORIA DEL ARTE

BAREMO DEL EXAMEN: El alumno deberá elegir el ejercicio A o el ejercicio B.
La primera y la segunda preguntas tienen una puntuación máxima de 4 puntos. La tercera pregunta tiene una puntuación máxima de 2 puntos.

BAREM DE L'EXAMEN: L'alumne tindrà que triar entre l'exercici A o el B.
La primera i la segona pregunta es valoren amb una puntuació màxima de 4 punts. La tercera té una puntuació màxima de 2 punts.

EXERCICI A:

Imatge 1. *Impressió, sol naixent*. Claude Monet, 1872

Imatge 2. *En el ballet*. Edgar Degas, 1872

Imatge 3. *L'engrundsadora. (El columpio)*. Auguste Renoir, 1876.

Text

"Tot quadre s'ordena a les hores en relació amb la llum i la seua finalitat serà trobar el seu brillantor per mitjans exclusivament pictòrics. Obligatòriament sorgí una doble inversió de la tècnica: adopció d'una nova paleta i necessitat d'un nou toc.

(...) restringixen la paleta a set o huit colors, poc més poc menys els de l'espectre solar: grocs, taronja, vermellons, rojos, violetes, blaus i verds

(...) un quadre impresionista apareix com un conglomerat de partícules pintades de taques de punts"

Huyghe, R. *El arte y el hombre*. Tomo III. Barcelona. Planeta. 1967.

PREGUNTES

- 1.- Analitza i comenta la imatge 1.
- 2.- Característiques generals de la pintura impresionista.
- 3.- Relaciona l'impressionisme amb la societat de la segona meitat del segle XIX.

PROVES D'ACCÉS A LA UNIVERSITAT

PRUEBAS DE ACCESO A LA UNIVERSIDAD

CONVOCATÒRIA: JULIOL 2014	CONVOCATORIA: JULIO 2014
HISTÒRIA DE L'ART	HISTORIA DEL ARTE

BAREMO DEL EXAMEN: El alumno deberá elegir el ejercicio A o el ejercicio B.

La primera y la segunda preguntas tienen una puntuación máxima de 4 puntos. La tercera pregunta tiene una puntuación máxima de 2 puntos.

BAREM DE L'EXAMEN: L'alumne tindrà que triar entre l'exercici A o el B.

La primera i la segona pregunta es valoren amb una puntuació màxima de 4 punts. La tercera té una puntuació màxima de 2 punts.

EXERCICI B:

Imatge 1: *Santa Teresa*, Bernini. 1644-1652.

Imatge 2: *Apol·lo i Dafne*, Bernini. 1622-1625.

Text 1: "...en la Itàlia del segle XVII, Bernini domina en l'escultura el mateix que en l'arquitectura. Este altre vessant de la seua obra posa en evidència un cert nombre de constants. El dinamisme unitari es manifesta per mitjà de l'orientació del moviment no sols en els sers animats, sinó també en els elements accessoris. Els retrats de personatges sorprenen per la força de l'acció o la meditació i, sobretot, pareixen fixar-los per a l'eternitat. Les obres religioses unixen fogositat i vida interior..."

Bottineau, Yves. *El Arte Barroco*, Akal, 1990.

Text 2: "En la perspectiva escultòrica el barroc no apareix com un estil homogeni sinó com un àmbit en què es donen diferents tendències i possibilitats, bàsicament tres: el que podríem anomenar barroc italià genuí,... la màxima expressió del qual és Bernini... el barroc de caràcter classicista, que té el seu apogeu en França,... i finalment una escultura barroca de fusta policromada... representada immillorablement pels tallistes espanyols..."

Bozal, Valeriano. *Historia del arte. II La escultura*. Editorial Carroggio. 1983.

PREGUNTES

- 1.- Analitza i comenta la imatge 1.
- 2.- Característiques generals de l'escultura de Bernini.
- 3.- Comenta el context social, econòmic, polític i religiós en què s'incriu l'escultura de Bernini.

PROVES D'ACCÉS A LA UNIVERSITAT

PRUEBAS DE ACCESO A LA UNIVERSIDAD

CONVOCATÒRIA: JULIOL 2014	CONVOCATORIA: JULIO 2014
HISTÒRIA DE L'ART	HISTORIA DEL ARTE

BAREMO DEL EXAMEN: El alumno deberá elegir el ejercicio A o el ejercicio B.
La primera y la segunda preguntas tienen una puntuación máxima de 4 puntos. La tercera pregunta tiene una puntuación máxima de 2 puntos.

BAREM DE L'EXAMEN: L'alumne tindrà que triar entre l'exercici A o el B.
La primera i la segona pregunta es valoren amb una puntuació màxima de 4 punts. La tercera té una puntuació màxima de 2 punts.

EJERCICIO A

Imagen 1. *Impresión, sol naciente.* Claude Monet. 1872.

Imagen 2. *En el ballet.* Edgar Degas. 1872.

Imagen 3. *El columpio.* Auguste Renoir. 1876.

Texto

"Todo cuadro se ordena entonces en relación con la luz y su finalidad será hallar su brillo por medios exclusivamente pictóricos. Obligatoriamente surgió una doble inversión de la técnica: adopción de una nueva paleta y necesidad de un nuevo toque.

(...) restringen (la paleta) a siete u ocho colores, poco más o menos los del espectro solar: amarillos, anaranjados, bermellones, rojos, violetas azules y verdes.

(...) un cuadro impresionista aparecerá como un conglomerado de partículas coloreadas, de manchas, de puntos..."

Huyghe. R. *El arte y el hombre. Tomo III.* Barcelona. Planeta. 1.967

PREGUNTAS

- 1.- Analiza y comenta la imagen 1.
- 2.- Explica las características generales de la pintura impresionista.
- 3.- Relaciona el impresionismo con la sociedad de la segunda mitad del siglo XIX.

PROVES D'ACCÉS A LA UNIVERSITAT

PRUEBAS DE ACCESO A LA UNIVERSIDAD

CONVOCATÒRIA: JULIOL 2014	CONVOCATORIA: JULIO 2014
HISTÒRIA DE L'ART	HISTORIA DEL ARTE

BAREMO DEL EXAMEN: El alumno deberá elegir el ejercicio A o el ejercicio B.

La primera y la segunda preguntas tienen una puntuación máxima de 4 puntos. La tercera pregunta tiene una puntuación máxima de 2 puntos.

BAREM DE L'EXAMEN: L'alumne tindrà que triar entre l'exercici A o el B.

La primera i la segona pregunta es valoren amb una puntuació màxima de 4 punts. La tercera té una puntuació màxima de 2 punts.

EJERCICIO B:

Imagen 1: *Santa Teresa*, Bernini. 1647-1652.

Imagen 2: *Apolo y Dafne*, Bernini. 1622-1625.

Texto 1: "...en la Italia del siglo XVII, Bernini domina en la escultura lo mismo que en la arquitectura. Esta otra vertiente de su obra pone en evidencia cierto número de constantes. El dinamismo unitario se manifiesta por medio de la orientación del movimiento no solo en los seres animados, sino también en los elementos accesorios. Los retratos de personajes sorprenden por la fuerza de la acción o la meditación y, sobre todo, parecen fijarlos para la eternidad. Las obras religiosas unen fogosidad y vida interior..."

Bottineau, Yves. *El Arte Barroco*. 1990.

Texto 2: "En la perspectiva escultórica el barroco no aparece como un estilo homogéneo sino como un ámbito en el que se dan diferentes tendencias y posibilidades, básicamente tres: lo que podríamos llamar barroco italiano genuino..., cuya máxima expresión es Bernini... el barroco de carácter clasicista, que tiene su apogeo en Francia..., y por último una escultura barroca de madera policromada... representada inmejorablemente por los tallistas españoles..."

Bozal, Valeriano. *Historia del arte. II La escultura*. 1983.

PREGUNTAS

- 1.- Analiza y comenta la imagen 1.
- 2.- Características generales de la escultura de Bernini.
- 3.- Comenta el contexto social, económico, político y religioso en el que se inscribe la escultura de Bernini.